

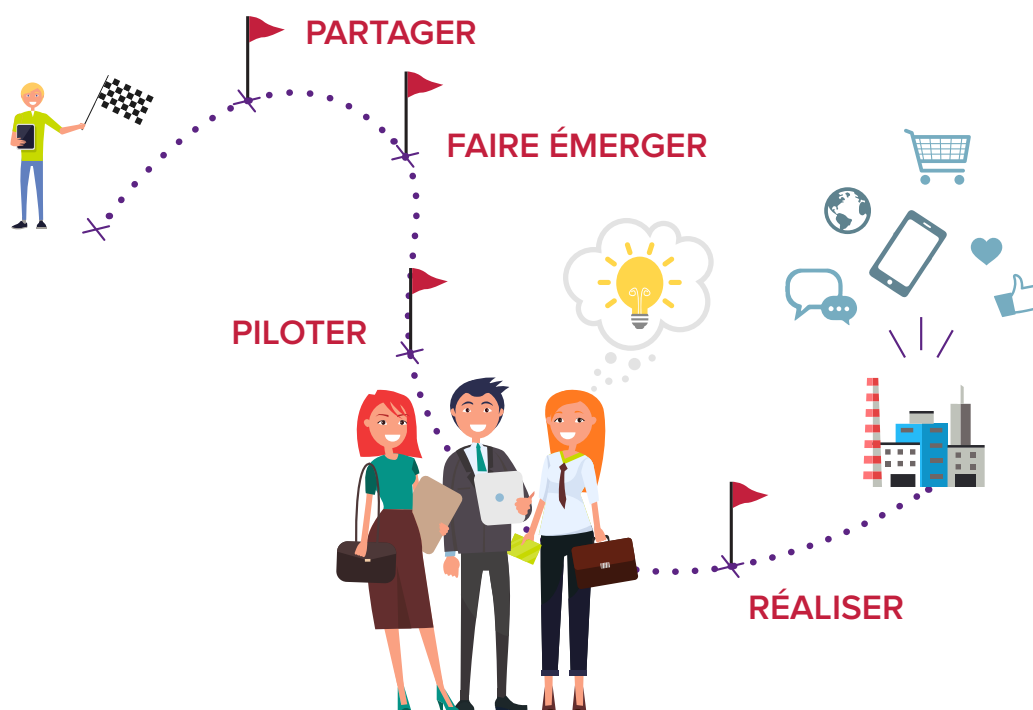


Nouvelle-Aquitaine

Agence de Développement et d'Innovation

présente

NOV!



LE PARCOURS INNOVATION DES ENTREPRISES

Une action collective



RÉGION
**Nouvelle-
Aquitaine**

ADI Nouvelle-Aquitaine relance le PARCOURS INNOVATION.

Un programme en mode action, pour que votre entreprise place l'innovation au cœur de sa stratégie de développement.



POUR QUOI ?

Monter en compétence, avoir les clés pour gérer mes futurs projets d'innovation, de l'idée jusqu'au marché.

Intégrer davantage la **dimension clients / utilisateurs / usagers** dans mon processus d'innovation.

Améliorer mes pratiques, innover plus, plus vite, de façon mieux maîtrisée et minimiser les risques.



COMMENT ?

«.....» 2 étapes «.....»



Un temps collectif

Pour **réunir les entreprises autour de l'innovation**, stimuler les contacts et les échanges, les nourrir en informations et les sensibiliser à de nouvelles approches de l'innovation, selon 5 thématiques :

- > **Management de l'Innovation et open Innovation**
- > **Financements de l'Innovation**
- > **Veille et Intelligence économique**
- > **Propriété intellectuelle**
- > **Créativité et Design Thinking**

Suivi d'un coaching individuel dans l'entreprise

Des consultants **accompagnent de manière personnalisée l'entreprise** dans sa démarche d'innovation et l'aident à **franchir des paliers** selon son ambition.

2 modules de 2 jours à choisir parmi 5 :

Faire émerger > Créativité

> Veille et Propriété Intellectuelle

Piloter

> Gestion de projets

Construire

> Business Model innovant

Lancer

> Une nouvelle offre

Durant toute la durée du parcours, **la progression de l'entreprise sera suivie par un référent d'ADI N-A** spécialisé en management de l'innovation. Il pourra, en complément, accompagner l'entreprise dans sa **recherche de partenaires, prestataires, financements...**

Les + de NOV !

4 sessions collectives en distanciel pour votre parcours innovation + 1 journée en présentiel dans un lieu inspirant à Angoulême (en fonction de l'évolution du contexte sanitaire) pour partager et prendre de la hauteur !



POUR QUI ?

20 dirigeant.e.s d'entreprises (PME) de Nouvelle-Aquitaine

Le parcours accompagne les entreprises qui souhaitent placer l'innovation au cœur de leur stratégie de développement, travailler à plusieurs pour générer des idées nouvelles, se diversifier, se différencier pour conquérir de nouveaux marchés, améliorer leur compétitivité...

Il propose aux dirigeant.e.s d'entreprise des méthodes, points de repère et bonnes pratiques pour mettre en place/enrichir leur démarche d'innovation et la partager avec leurs équipes/partenaires clés.

QUAND ?

La promotion 2021 se rassemblera au cours de 4 sessions collectives les 26 & 30 mars et 1er & 2 avril en distanciel et le 29 avril sur une journée complète en présentiel.

Chaque entreprise pourra ensuite mobiliser 4 jours de coaching sur le module de son choix.

QUEL COÛT ?

2 000 € TTC par entreprise pour le parcours complet (7 jours)

Ce montant tient compte de la subvention du Conseil régional de Nouvelle-Aquitaine à hauteur de 50 %.

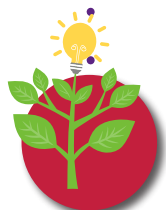
ET APRÈS ?

Vous voulez aller encore plus loin dans la structuration de votre dynamique d'innovation ?

ADI Nouvelle-Aquitaine vous aide à acquérir des pratiques concrètes à tous les stades du processus d'innovation en vous faisant bénéficier du projet européen **MAGIC SWF SMEs**.

Le projet MAGIC SWF SMEs est financé par le programme de recherche et d'innovation HORIZON 2020 de l'Union européenne en vertu de la convention n° 831287. ADI N-A est la seule structure en Nouvelle-Aquitaine habilitée à déployer cette démarche européenne.

L	M	M	J	V	
22	23	24	25	26 matin	MARS X ↓ AVRIL ↓
29	30 matin	31	1 après-midi	2 matin	
5	6	7	8	9	
12	13	14	15	16	
19	20	21	22	23	
26	27	28	29 journée	30	
X	distanciel	X	présentiel		



SESSION NOV! #1
15, 16 ET 17 OCTOBRE 2019

Témoignages des entrepreneurs

>> Ils ont 

4,8 ★★★★★ 9 avis

Sujets pratiques

Échanges avec les participants et les intervenants (++)

Rythme

Personnalisation des intervenants

Intérêt des contenus

Très bien, très concret et très utile (pour le futur)

Organisation

Ambiance sérieuse et détendue

Expertise des intervenants

Pertinence et cohérence des formations

Visite culturelle de la MECA

Utilité et complémentarité des sujets abordés

Partage d'expériences

Diversité, cohésion et bienveillance du groupe
(= les entreprises, les intervenants, et l'équipe ADI)



ADI

Nouvelle-Aquitaine

Agence de Développement et d'Innovation

www.adi-na.fr    

Vos contacts de proximité pour répondre à vos questions :

Bordeaux : Rémi VIGNES
05 56 15 11 85 - r.vignes@adi-na.fr

Limoges : Patricia GOLZIO
05 87 21 21 46 - p.golzio@adi-na.fr

Poitiers : Maria EL JAOUDI
05 87 21 22 06 - m.eljaoudi@adi-na.fr



RÉGION
Nouvelle-
Aquitaine



bpifrance



L'Agence de Développement et d'Innovation de la Nouvelle-Aquitaine est financée par l'Union Européenne.
L'Europe s'engage en région Nouvelle-Aquitaine avec le FEDER.