



# SUIVI D'EXÉCUTION

## EN FAVEUR DES ENTREPRISES ET ASSOCIATIONS

28/05/20

### Bilan d'activité des canaux dédiés aux acteurs régionaux

#### NUMÉRO UNIQUE

05 57 57 55 88

**9 538** nb d'appels total  
reçus depuis fin mars 2020

dont  
**733** appels reçus  
depuis le 14/05

**60%** taux de réponse  
moyen

#### MAIL GÉNÉRIQUE ENTREPRISE

entreprise-covid19@nouvelle-aquitaine.fr

**4 588** nb de mails total  
reçus depuis fin mars 2020

**92%** taux de traitement

#### CELLULE DE SOUTIEN ET ÉCOUTE

05 57 57 55 90

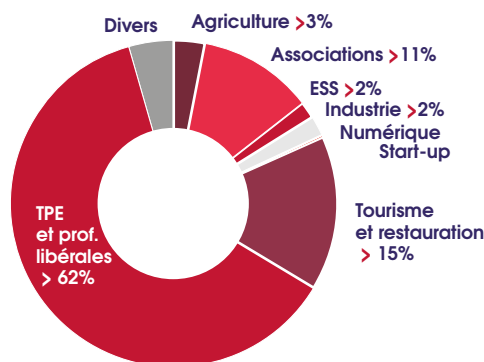
**440** appels  
depuis l'ouverture

- 43% Demande d'information sur les dispositifs d'aide
- 45% Appui technique multidisciplinaire (finances, juridique, commercial)
- 12% Ecoute et coaching psychologique
- 15% Suivi au long cours

Deux tendances lourdes dans les réponses multidisciplinaires :

- l'accompagnement financier (notamment relation banques) pour 15%
- le relais vers des dispositifs sociaux (CCAS) pour 14%

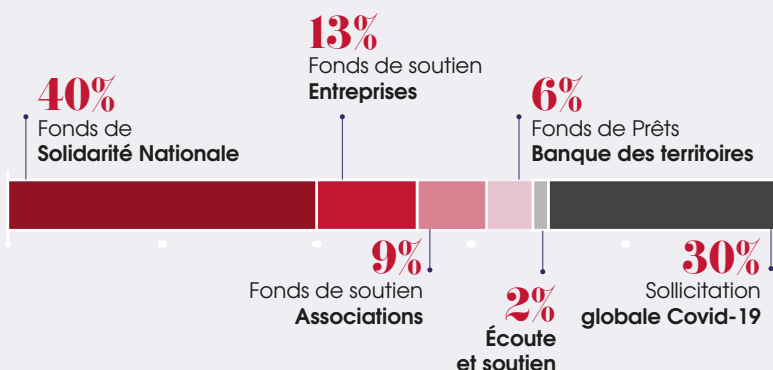
Sollicitations électroniques par secteurs d'activités



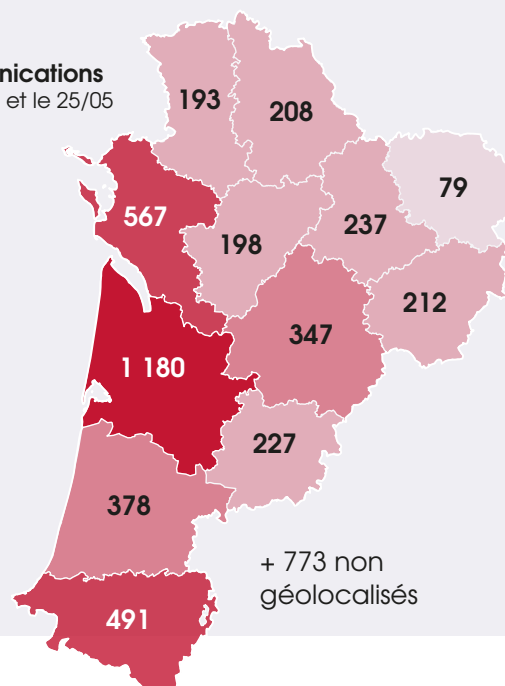
### ANALYSE DÉTAILLÉE DES APPELS ET MAILS

depuis le 20 avril

Objet des communications (appels et mails) entre le 20/04 et le 25/05



Origine des communications entre le 20/04 et le 25/05



# ))) Bilan financier des aides versées par fonds

## FONDS NATIONAL DE SOLIDARITÉ

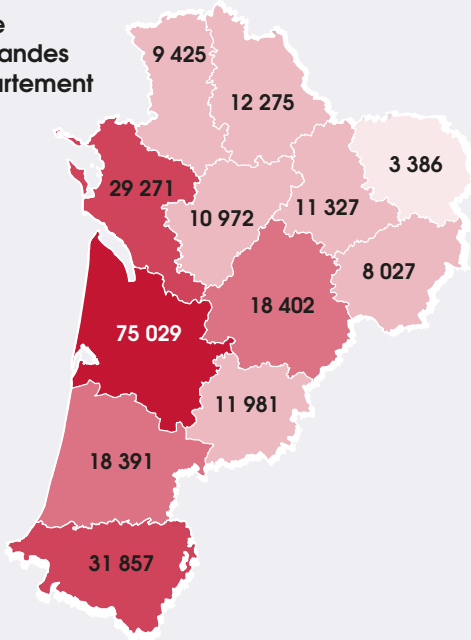
Participation Région : 38M€

### • Volet 1 - AIDE MENSUELLE (mise à jour du 26/05)

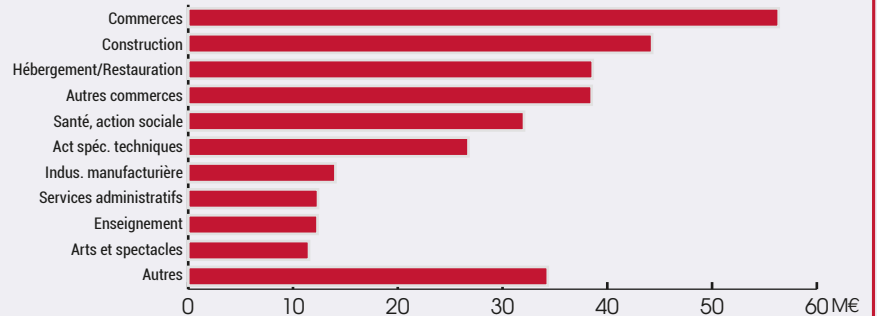
 **240 343** dossiers retenus  
depuis fin mars 2020

pour un montant total de **318 549 680€**  
soit un montant moyen de **1 325€**

#### > Origine des demandes par département



#### > Répartition des aides par code NAF en M€



### • Volet 2 - AIDE COMPLÉMENTAIRE (mise à jour du 24/05)

 **1 670** dossiers reçus  
depuis fin mars 2020

 **1 633** instruits

 **70%** retenus

pour un montant  
d'aides proposées de  
**2 920 009€**  
soit un montant  
moyen de **2 573€**

#### > Nb d'entreprises retenues et montant total des aides par département



**2 702 296€**  
montant d'aides  
validées  
par la Préfecture

## FONDS DE SOUTIEN RÉGION

depuis le 15 avril

**431** dossiers reçus



214 dossiers en cours d'instruction

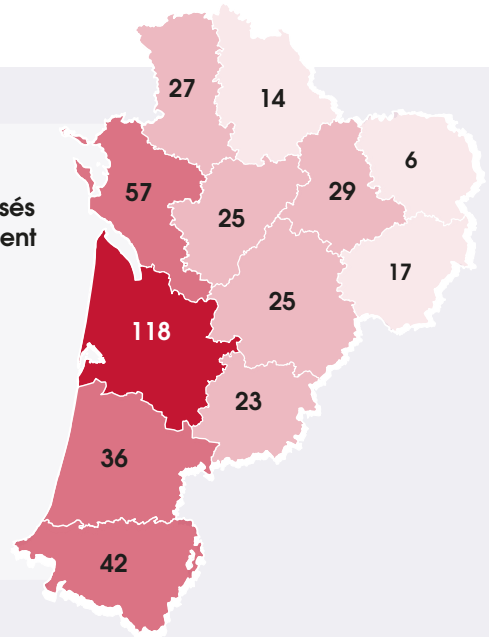
**67** dossiers instruits

**54** dossiers favorables

dont 44 ont fait l'objet d'un arrêté d'attribution par le Président

**1 924 165€**  
montant d'aides proposées à l'attribution

> Origine des dossiers déposés par département



### ENTREPRISES

Enveloppe régionale : 15M€

**260** dossiers reçus

► Subventions (5 > 50 salariés) : **232**  
► Prêts (50 > 250 salariés) : **28**

106 dossiers en cours d'instruction  
**36** dossiers instruits

dont **30** favorables  
21 arrêtés d'attribution pris

pour un montant proposé de **1 717 422€**  
soit un montant moyen de **57 247€**

### ASSOCIATIONS

Enveloppe régionale : 5M€

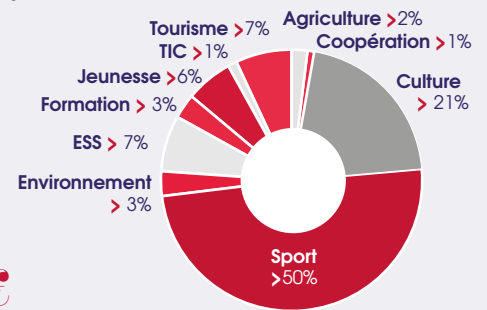
**171** dossiers reçus

108 dossiers en cours d'instruction  
**31** dossiers instruits

dont **24** favorables  
23 arrêtés d'attribution pris

pour un montant proposé de **206 743€**  
soit un montant moyen de **8 614€**

> Répartition des demandes associatives par secteurs



## FONDS DE PRÊT PROXIMITÉ ET SOLIDARITÉ - TPE ET ASSOCIATIONS

Enveloppe régionale : 12M€ - avec la Banque des territoires et les Plateformes d'initiatives

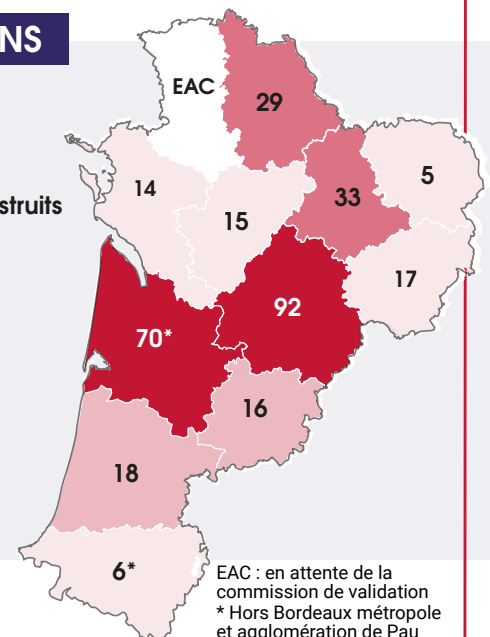
**2 043** dossiers reçus  
depuis le 15 avril

**315** dossiers instruits

**215** dossiers favorables

**2 231 900€**  
montant de prêt accordés  
soit un montant moyen de **10 381€**

> Origine des dossiers instruits par département



EAC : en attente de la commission de validation  
\* Hors Bordeaux métropole et agglomération de Pau

05 57 57 55 88

✉ entreprise-covid19@nouvelle-aquitaine.fr

# ))) Panorama des aides\* aux entreprises

\* Aides : FNS volet 1 et 2, Fonds Région et Fonds TPE avec Banque des Territoires



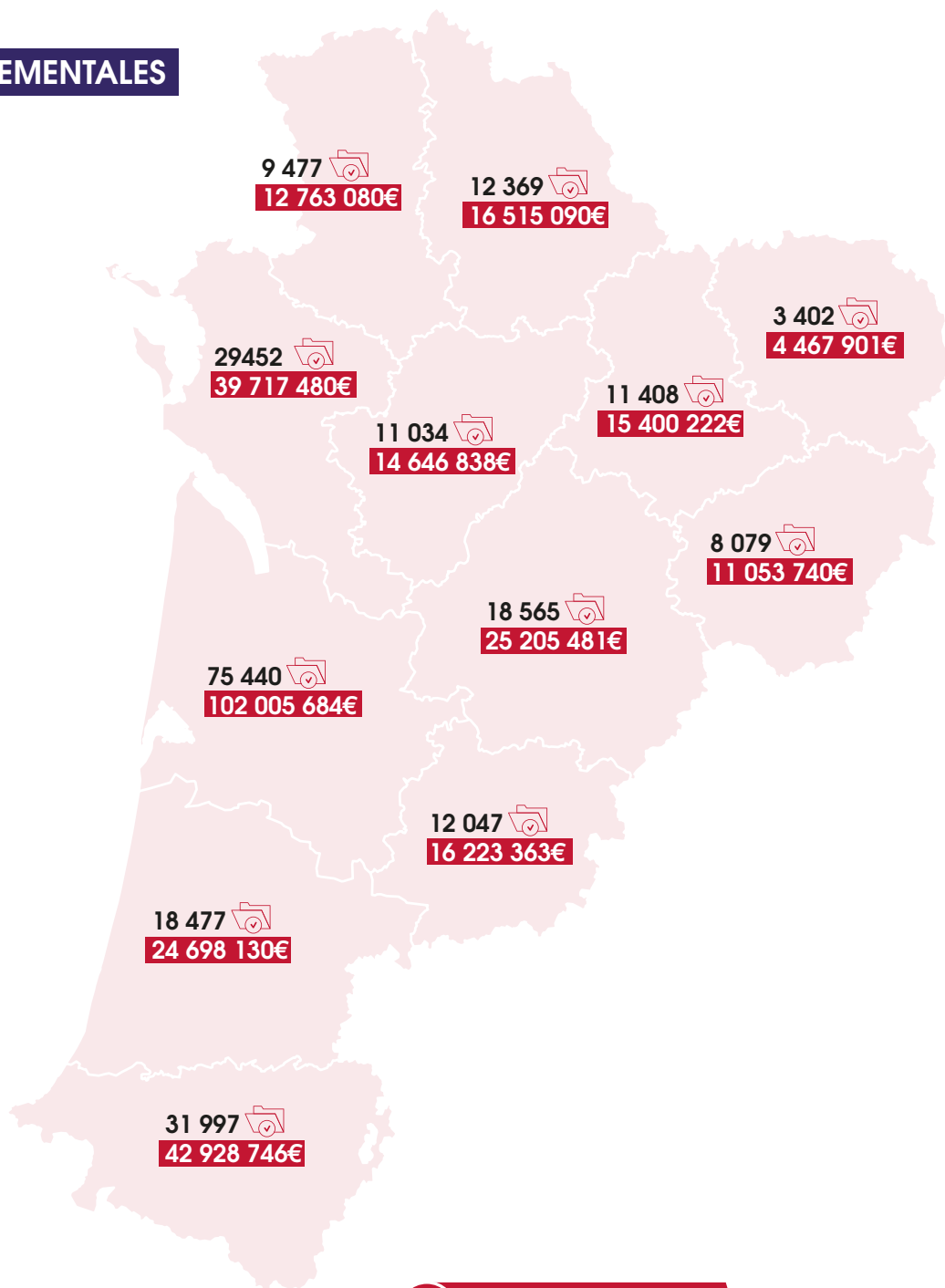
**241 747**

▶ nb de dossiers acceptés

**325 625 755€**

▶ montant total des aides versées aux entreprises

## DONNÉES DÉPARTEMENTALES



05 57 57 55 88

[entreprise-covid19@nouvelle-aquitaine.fr](mailto:entreprise-covid19@nouvelle-aquitaine.fr)