



**ADI**

**Nouvelle-Aquitaine**

Agence de Développement et d'Innovation

**Partenaire de vos projets,  
au plus près des territoires**

L'Agence de Développement et d'Innovation ADI N-A  
est au service des Entreprises et des Territoires de la région Nouvelle-Aquitaine.

# 4 domaines d'actions

## L'ACCOMPAGNEMENT À LA TRANSFORMATION DES ENTREPRISES

---

- ✓ Accompagnement individuel personnalisé
- ✓ Analyse des enjeux clés
- ✓ Mise en relation qualifiée et spécialisée
- ✓ Assistance dans la structuration des projets de développement et d'innovation

voir **Zoom** page ci-contre >

## L'ATTRACTIVITÉ ET L'IMPLANTATION D'ACTIVITÉS

---

- ✓ Prospection et détection de projets d'implantations
- ✓ Construction d'offres d'implantations sur-mesure incluant : informations marché, recherche immobilière et foncière, mise en relation avec partenaires clés et mobilisation de financements
- ✓ Correspondant régional de Business France



## LE DÉVELOPPEMENT DES FILIÈRES D'AVENIR

---

Energies-stockage, systèmes de transport intelligents, robotique, silver économie, santé du futur, cosmétique, commerce connecté, tourisme...

- ✓ Cartographie des chaînes de valeurs
- ✓ Mise en réseau de l'écosystème
- ✓ Participation au montage et suivi de projets d'expérimentation (living labs, zones de tests...)
- ✓ Animation de clusters
- ✓ Ateliers thématiques B to B

## L'ANIMATION DU RÉSEAU RÉGIONAL DE L'INNOVATION

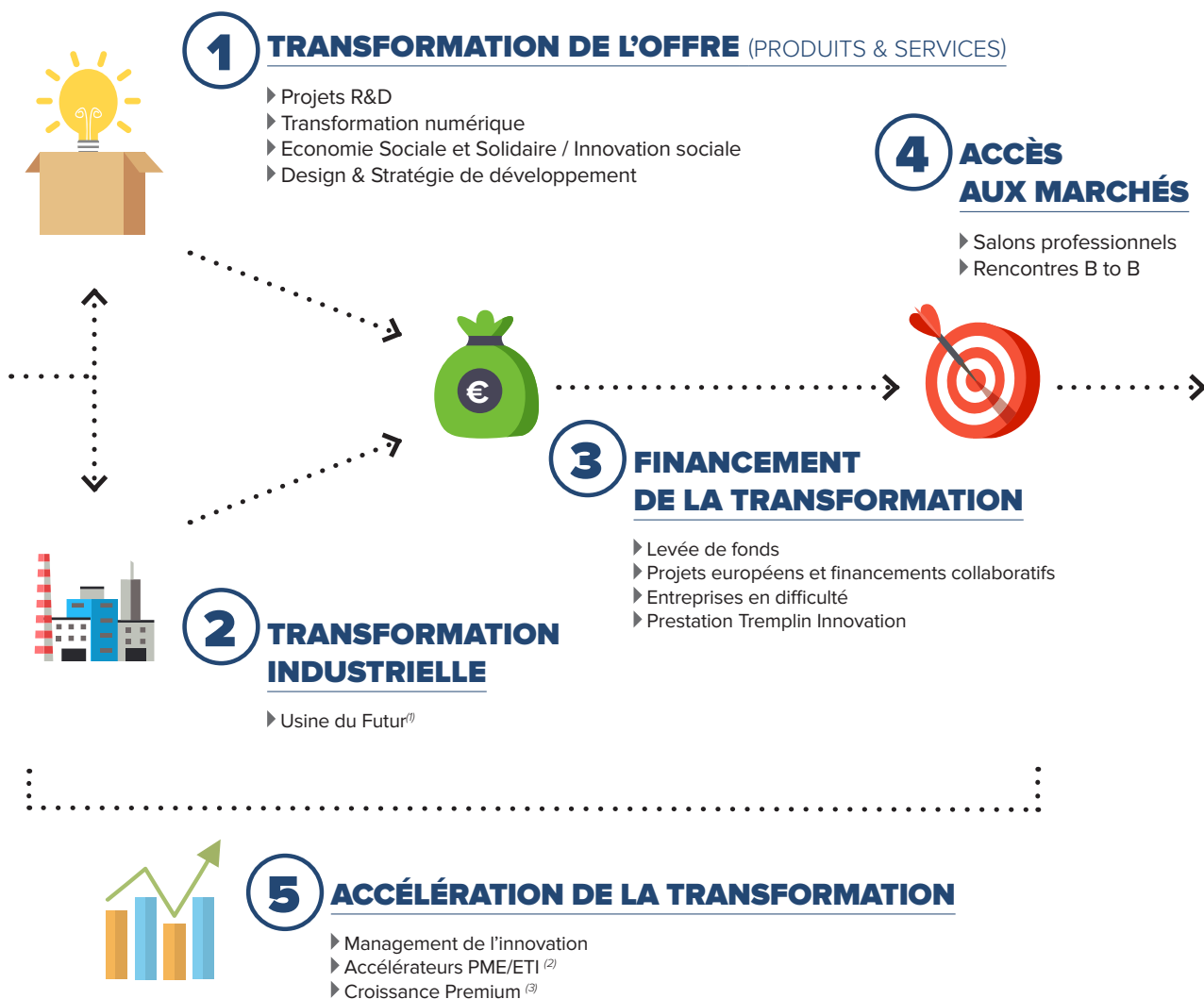
---

- ✓ Détection des ressources pour innover
- ✓ Mobilisation des dispositifs financiers pour accompagner les TPE-PME primo-innovantes
- ✓ Diffusion de l'innovation et développement des coopérations (idées, bonnes pratiques, formation)
- ✓ Pilotage de l'innovation via des écosystèmes territoriaux et des communautés d'acteurs (ESS, Design, Ambassadeurs du Réseau)



# Zoom sur L'ACCOMPAGNEMENT À LA TRANSFORMATION DES ENTREPRISES

- ✓ 2 niveaux d'intervention, selon l'ampleur et la maturité de votre projet
- ✓ 5 grands modules :



(1) Dans le cadre du programme «Usine du Futur Nouvelle-Aquitaine»

(2) Dispositif Bpifrance, Conseil régional Nouvelle-Aquitaine, ADI N-A

(3) Programme Conseil régional, CCI Nouvelle-Aquitaine, ADI N-A

# UNE ÉQUIPE DE 80 COLLABORATEURS

## SIÈGE SOCIAL

6 allée du Doyen Georges Brus  
33600 PESSAC  
Tél. 05 57 57 84 88

## SITE DE LIMOGES

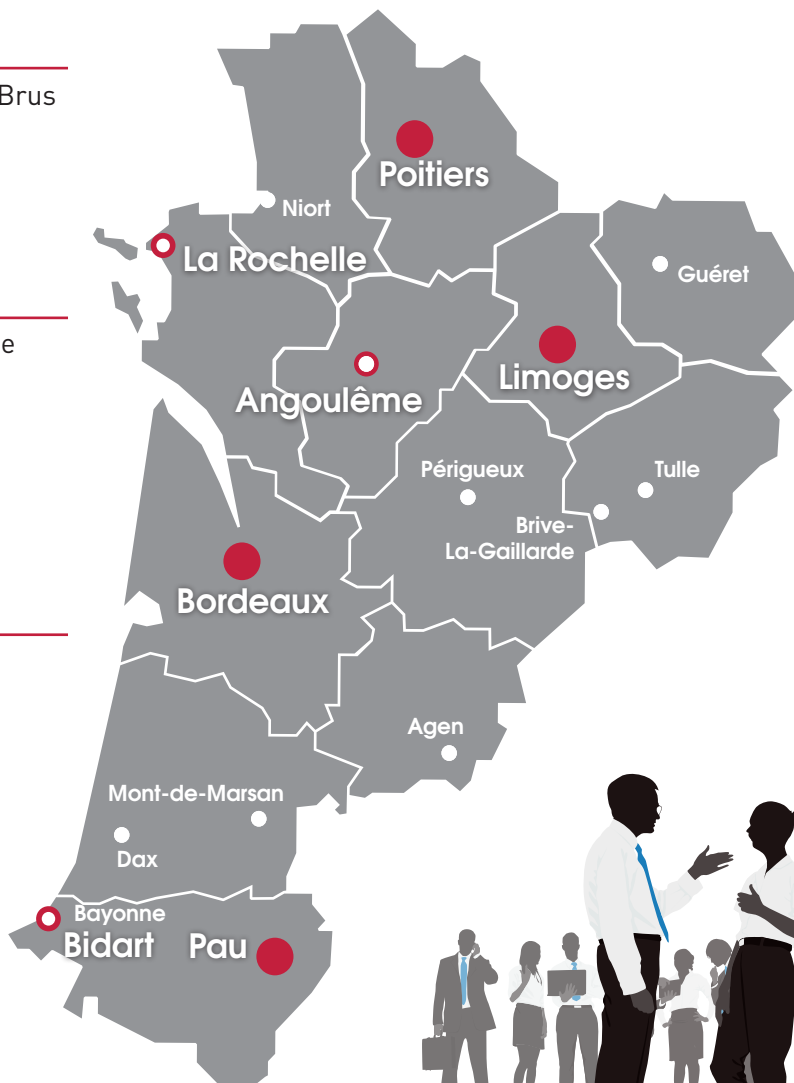
27 boulevard de la Corderie  
87031 LIMOGES Cedex  
Tél. 05 87 21 21 21

## SITE DE POITIERS + Antennes à Angoulême et La Rochelle

3 rue Raoul Follereau  
86000 POITIERS  
Tél. 05 87 21 22 00

## SITE DE PAU + Antenne à Bidart

2 avenue Pierre Angot  
64053 PAU Cedex 9  
Tél. 05 59 84 82 83



 **ADI**  
Nouvelle-Aquitaine

Agence de Développement et d'Innovation

## GOVERNANCE

ADI N-A est une association Loi 1901, dont la gouvernance est animée par :

- > Une Assemblée Générale d'adhérents
- > Un Conseil de Surveillance, présidé par Alain ROUSSET, reflétant la diversité des acteurs économiques :
  - **Membres fondateurs** : Conseil régional, CESER, Bpifrance
  - **5 collègues représentant les adhérents** : Entreprises, Partenaires socio-économiques, Organismes de formation, Enseignement supérieur et recherche, Collectivités territoriales...
  - **Invités permanents** : CRESS, DIRECCTE, DRRT, SATT Aquitaine Science Transfert, Banque de France
- > Un Directoire composé d'industriels de Nouvelle-Aquitaine

**JE REJOINS  
LES 800 ADHÉRENTS !**

[www.adi-na.fr/agence/adherer](http://www.adi-na.fr/agence/adherer)

[www.adi-na.fr](http://www.adi-na.fr)



L'Agence de Développement et d'Innovation de la Nouvelle-Aquitaine est financée par l'Union Européenne. L'Europe s'engage en région Nouvelle-Aquitaine avec le FEDER.