

LE MOT DE...

Christian Houel

Président du Directoire d'ADI

Attirer des projets industriels stratégiques, c'est renforcer l'emploi, l'innovation et notre souveraineté. Les récentes réussites de Tessalia au Barp et de ZEISS à Périgny illustrent pleinement le rôle d'ADI et de son service Implantation, Invest in Nouvelle-Aquitaine : fédérer les acteurs, valoriser les atouts de nos territoires et construire des réponses sur mesure. Ces implantations majeures prouvent qu'en Nouvelle-Aquitaine, le collectif sait convaincre, accueillir et ancrer durablement les projets qui préparent l'industrie de demain.

Il témoigne



William Bal-lue, Directeur général d'**Invest in Bordeaux**

« Cette implantation vient valider la stratégie engagée de longue date dans le domaine de la photonique et des semi-conducteurs. On peut s'attendre à des effets d'entraînement très forts, que ce soit dans le domaine de la sous-traitance et de la maintenance, mais aussi en matière de recherche et de formation. Un projet d'une telle envergure, à proximité immédiate du CEA CESTA et du Laser Mégajoule aura un réel retentissement et viendra conforter la place de Bordeaux et de la Gironde sur les radars internationaux. »

ZEISS : un accompagnement ADI à 360°

Le 5 juin, ZEISS Meditec France inaugurerait à Périgny (17) sa nouvelle usine dédiée aux implants intraoculaires. Accompagné dès ses premières réflexions par Invest in Nouvelle-Aquitaine, ce projet illustre le rôle d'ADI pour faciliter l'accueil de projets industriels internationaux et ancrer durablement l'innovation en région. Un programme d'investissement de 55 M€ jusqu'en 2030 qui permettra d'augmenter les capacités de production, d'automatiser des lignes de fabrication et de développer l'industrialisation de nouveaux produits. À terme, les effectifs du site seront triplés, soit environ 350 créations de postes.

À LA UNE Invest in Nouvelle-Aquitaine

↳ Attirer les projets industriels stratégiques

Tessalia, ZEISS... La Nouvelle-Aquitaine attire des projets industriels majeurs. Aux côtés de ses partenaires, ADI joue un rôle clé pour convaincre, accompagner et ancrer durablement ces implantations stratégiques sur le territoire.

Tessalia, un choix fort pour notre souveraineté industrielle

Révéle lors du sommet Choose France, Tessalia franchit une étape décisive avec la première pierre, le 1er juin dernier, de sa future usine au Barp. Porté par Foxconn, Thalès et Radiall, le projet représente plus de 250 M€ d'investissements et 800 emplois à pleine capacité.

Tessalia fabriquera des composants électroniques « System in Package » (SIP), indispensables à l'aéronautique, la défense, l'automobile ou les télécommunications. Majoritairement produits en Asie du Sud-Est, ils constituent un maillon clé de la chaîne électronique. Leur production en France renforce la souveraineté industrielle française et européenne.

Une implantation gagnée par le collectif

Si Tessalia a choisi la Nouvelle-Aquitaine, ce n'est pas le fruit du hasard. Plus de 60 sites étaient candidats. Pour faire la différence, il fallait démontrer la solidité de l'écosystème régional, la qualité de l'offre foncière et immobilière, la réactivité des partenaires et la capacité du territoire à répondre à des enjeux complexes. C'est la mission du service Implantation d'ADI, Invest in Nouvelle-Aquitaine : accompagner les entreprises, construire une proposition sur mesure et mobiliser les bons interlocuteurs au bon moment. Sur ce dossier, ADI a assuré, avec Invest in Bordeaux, un travail de coordination associant la Région Nouvelle-Aquitaine, les services de l'État, Business France, le Val de l'Eyre, la SEML Route des Lasers, Alpha RLH, le laboratoire IMS et les partenaires concernés.

Une offre sur mesure pour convaincre

L'accompagnement a couvert toutes les dimensions du projet : identification de sites, visites, valorisation des atouts industriels et technologiques régionaux, connexions avec la recherche, la formation et l'innovation, réponses techniques et coordination des échanges. Cette approche a permis de proposer une offre détaillée et réactive. Le site Laseris a fait la différence. Sa localisation entre Bordeaux et Arcachon, son environnement technologique, la dynamique de la filière électronique et la mobilisation du territoire ont constitué des arguments déterminants. Cette implantation confirme la montée en puissance d'un écosystème régional de plus de 350 entreprises et 20 000 emplois dans l'électronique.

Ancrer durablement les projets sur le territoire

Pour ADI, l'annonce de Tessalia ouvre une nouvelle étape. L'enjeu est désormais d'accompagner l'ancrage durable du projet : faciliter les connexions avec les entreprises régionales, favoriser les collaborations industrielles et technologiques, soutenir les besoins liés à l'innovation, aux compétences ou à la formation. Cette réussite illustre la mission d'Invest in Nouvelle-Aquitaine : faire de l'implantation un levier de développement économique, industriel et territorial, au service de projets qui renforcent la compétitivité, l'emploi et la souveraineté.

Lire l'article complet Contact : [Julie Decoux](#)



01/06/26 • Pose de la première pierre de Tessalia au Barp (33)

© Région Nouvelle-Aquitaine

↳ Perspectives

Attirer, accompagner, implanter !

En 2025, le service Implantation d'ADI, Invest in Nouvelle-Aquitaine, confirme son rôle de porte d'entrée des projets exogènes en région. **164** projets d'implantation ont été détectés, dont **67** directement par ADI. L'équipe a réalisé **38 offres d'implantation** pour accompagner les entreprises dans leur choix de localisation. Aux côtés de ses partenaires, ADI a contribué à l'implantation de **47** projets, représentant **602 emplois créés ou maintenus**. Des résultats qui traduisent la capacité collective du territoire à attirer, qualifier et concrétiser des projets économiques à fort impact pour la Nouvelle-Aquitaine

www.invest-in-nouvelle-aquitaine.fr



COOPÉRATION Chimie**ACD Nouvelle-Aquitaine affine son offre avec ADI**

L'équipe d'ADI travaille aux côtés du cluster ACD Nouvelle-Aquitaine dans l'évolution de son offre, recentrée sur la filière chimie régionale. Des réunions de travail, dont un atelier de codesign animé par ADI, ont permis de questionner les fondements du cluster (raison d'être, ambitions, valeurs) et de poursuivre la redéfinition de l'offre, en lien avec France Chimie.

Contacts : [Suzanne Poitou](#) - [Emmanuelle Deplanche](#)

INSTANTANÉ Territoires

18 juin 2026 • Rencontre « Innovez en ruralité » à Mugron (40) - [Lire l'article](#)

TENDANCE Énergie**Accélérer les usages électriques pour décarboner**

L'électrification des usages s'impose comme un levier clé de décarbonation. Fort de son expertise, ADI mobilise les acteurs pour décrypter ces enjeux plus que jamais d'actualité lors d'un **événement initialement prévu le 7 juillet et reporté à la rentrée**. Il réunira industriels, énergéticiens et décideurs pour partager des solutions concrètes et favoriser le networking, afin de faire émerger des projets collectifs durables sur l'ensemble du territoire. **La nouvelle date sera communiquée prochainement.**

[En savoir + et s'inscrire](#)

**OPPORTUNITÉS** Achats responsables**Qualifier ses fournisseurs stratégiques**

La Région soutient les entreprises souhaitant sécuriser et diversifier leurs approvisionnements.

Pour qui ? Entreprises de Nouvelle-Aquitaine, notamment industrielles. **À la clé :** un accompagnement structuré et une aide financière pour identifier et qualifier de nouveaux fournisseurs, renforcer sa chaîne de valeur et gagner en compétitivité.

Candidatures ouvertes jusqu'au 31 décembre 2026

[En savoir + et candidater](#)

OUVERTURE Transport**ELEK BIDEA : camions électriques France-Espagne**

ADI lance le projet ELEK BIDEA pour accélérer la décarbonation du transport routier, un levier majeur pour réduire les émissions de CO2. Aujourd'hui, le fret longue distance repose surtout sur le diesel. L'ambition est de permettre la circulation de camions électriques entre la France et l'Espagne. Ce projet mobilise tout un écosystème, des infrastructures de recharge aux normes partagées. En testant ces solutions sur un corridor réel, ADI contribue à construire un transport plus compétitif et décarboné en Nouvelle-Aquitaine, dans la dynamique du groupe de travail lancé par ADI pour décarboner les transports poids lourds.

[Lire l'article complet](#) Contact : [Vanessa Lodié](#)

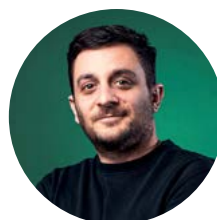
L'ÉVÉNEMENT Accélérateurs PME-ETI**Les Accélérés à l'honneur au CAPC**

Le 12 mai dernier, le CAPC de Bordeaux a accueilli la soirée « Accélérateurs PME-ETI », organisée par ADI en partenariat avec Bpifrance et la Région Nouvelle-Aquitaine.

Dans un cadre emblématique, plus de 120 dirigeants de PME et d'ETI régionales se sont réunis pour un temps de networking et de convivialité, en présence d'acteurs clés tels Alain Rousset, Président du Conseil régional de Nouvelle-Aquitaine, Marie-Claire Dur, Directrice marketing et commercial de BPI France Conseil et Marc Prikazsky, Président du Club des ETI de Nouvelle-Aquitaine et PDG de Ceva Santé Animale.

L'événement a illustré la force du dispositif Accélérateur dans la durée : les dirigeants issus des différentes promotions s'y retrouvent, échangent entre pairs et font vivre une communauté engagée, ancrée sur le territoire régional. Cet esprit inter-promotions, renforcé par l'accueil de la future promotion PME #9, confirme la vocation du programme : structurer un réseau durable de dirigeants, propice au partage d'expériences, à l'entraide et au développement des entreprises régionales.

[Lire l'article complet](#) Contact : [Agathe Couvreur](#)

**NOS ADHÉRENTS**

ADI x Valorem énergie : grandir et innover

Romain Barbot, Responsable du bureau d'étude éolien de [Valorem](#)

[Lire son témoignage](#)

**IMPACT** Territoires**Tourisme : l'eau sous tension**

Face aux épisodes de sécheresse et aux tensions croissantes sur la ressource, les acteurs du tourisme doivent accélérer leur adaptation. En Nouvelle-Aquitaine, hébergements, sites de loisirs et destinations déploient déjà des solutions concrètes : équipements hydro-économes, détection des fuites, réutilisation des eaux ou sensibilisation des visiteurs.

Présentées lors des Rencontres régionales du tourisme durable, ces initiatives démontrent qu'il est possible de concilier attractivité touristique et sobriété hydrique. Des plages de Biarritz au Futuroscope, la gestion de l'eau devient un enjeu stratégique de résilience, mais aussi un levier de compétitivité et d'innovation pour les territoires.

[Lire l'article complet](#) Contact : [Marion Oudenot-Piton](#)

PTCE et tiers-lieux : coopérer pour transformer les territoires

Les 28 et 29 mai 2026 à Strasbourg, les Rencontres des coopérations économiques territoriales ont réuni acteurs des PTCE et des tiers-lieux pour partager leurs expériences et renforcer les coopérations au service du développement local.

La Nouvelle-Aquitaine était représentée par la Région, la CRESS, plusieurs PTCE, le Réseau Tiers-lieux Médoc et ADI. Les échanges ont souligné leur rôle dans l'innovation sociale, la transition écologique et l'ancrage territorial de l'économie. **Avec près de 230 tiers-lieux et 19 PTCE, la région dispose d'un écosystème solide** pour développer des projets durables, coopératifs et adaptés aux besoins des territoires.

[Lire l'article complet](#) Contact : [Kilian Rausch](#)

**Save the date**

Les Assises de l'Événementiel > 17 septembre, Bordeaux

Les Rendez-vous BATTENA > 7 et 8 octobre, Bordeaux



EXPERTISE ADI Startups

↳ Levée de fonds : transformer une promesse en preuves

Dans un contexte de levée de fonds plus sélectif, où les investisseurs attendent des preuves solides avant de s'engager, le service Levée de Fonds d'ADI a conçu un atelier sur mesure à destination des startup managers de Nouvelle-Aquitaine Technopoles (NAT).

Consacré aux « 15 facteurs clés de succès » d'une levée en amorçage, cet atelier avait pour objectif de décrypter les véritables critères de décision des investisseurs et d'aider les accompagnateurs à mieux challenger les projets qu'ils suivent. Car réussir une levée de fonds ne repose pas uniquement sur la qualité d'un pitch : c'est avant tout un exercice de démonstration, fondé sur des éléments tangibles.

À travers une approche structurée autour de trois dimensions - Conviction, Mécanique et Process - les participants ont travaillé sur les fondamentaux attendus par les financeurs : existence d'un problème réel, pertinence du positionnement initial, premiers signaux de traction, solidité de la proof stack, stratégie go-to-market testée ou encore capacité de l'équipe à exécuter.

L'enjeu était clair : passer d'un discours de promesse à une logique de preuves concrètes. Les startup managers repartent ainsi avec des outils directement mobilisables pour accompagner les startups avec davantage d'exigence, de méthode et d'efficacité.

Cet atelier illustre pleinement l'expertise du service Levée de Fonds d'ADI : apporter une lecture "venture capital" exigeante, opérationnelle et adaptée aux réalités de l'écosystème régional, au service des startups de Nouvelle-Aquitaine.

[Lire l'article complet](#)

Contact : [Charlotte Frezefond](#)

L'expertise ADI en action



Le service Levée de Fonds d'ADI accompagne les startups régionales dans la structuration de leur stratégie de financement et la préparation de leurs échanges avec les investisseurs. Son rôle : aider les entrepreneurs et leurs accompagnateurs à objectiver la maturité des projets, identifier les points de fragilité et renforcer les preuves attendues par le marché.

Dans un environnement marqué par une sélectivité accrue des financements, cette expertise permet de professionnaliser les démarches de levée de fonds et de maximiser les chances de réussite des startups néo-aquitaines.

www.adi-na.fr/fundmeup

FINANCEMENT

Usine du Futur

La Région accompagne chaque année près de 100 entreprises vers une industrie plus durable et performante.

Ce dispositif propose de prendre intégralement en charge **5 jours d'analyse terrain** des besoins de l'entreprise, de ses problématiques et/ou de ses projets avec des recommandations et un plan d'action structuré pour l'amélioration de ses performances. Ainsi que **5 jours d'appui méthodologique** pour l'amorçage du plan d'actions et la conduite du changement au sein des équipes. Entreprises industrielles de Nouvelle-Aquitaine, **déposez votre dossier avant le 18 septembre 2026.**

[Lire l'article complet avec un témoignage vidéo](#)

Contact : [Guillaume Gaston](#)

TERRITOIRES Offre

Des webinaires pour inspirer et outiller

Au cœur de son offre dédiée aux territoires, ADI déploie un programme de webinaires conçu pour informer, outiller et accompagner les acteurs locaux. À destination des services des collectivités, ainsi que des partenaires socio-économiques en lien avec le développement économique et l'accompagnement d'entreprises, ces webinaires apportent un éclairage opérationnel sur des enjeux clés pour faire face aux grandes transitions.

Après un premier webinar consacré aux offres d'accompagnement en économie circulaire, la dynamique se poursuit en 2026 avec de nouveaux temps forts sur la transition écologique par exemple, avec une présentation des scénarii 2050 avec l'ADEME en septembre.

Pensés en lien étroit avec les besoins des territoires, ces formats facilitent l'accès à des expertises de pointe et la montée en compétence des participants. Une illustration concrète de l'ambition d'ADI : proposer des contenus à forte valeur ajoutée, au service de territoires plus innovants, résilients et connectés.

[Lire l'article complet](#) Contact : [Lolita Tastet](#)



EN PRATIQUE Recherche de compétences

Trouvez un partenaire en moins d'1 heure grâce au réseau ADI

La plateforme « Recherche de compétences » est un outil animé pour et par les acteurs publics ou para-publics du développement économique. Vous recherchez une compétence pour une entreprise que vous accompagnez ? Simple à utiliser, rapide, ce réseau de plus de 350 membres est à votre disposition.

Comment cet outil peut-il vous aider ? Au cours de vos accompagnements, vous ne pouvez pas toujours répondre immédiatement à une demande : l'entreprise recherche un fournisseur, une technologie, un partenaire, un savoir-faire, une compétence particulière... **Comment diffuser une recherche ?** Vous vous connectez. Vous complétez un formulaire en quelques minutes. Nous le modérons. Votre recherche est diffusée à l'ensemble du réseau. 45 mn, c'est le temps moyen pour obtenir une première proposition de contact.

3 utilisateurs confirment son efficacité : « J'ai lancé cette recherche car le sujet posé était pointu en termes de recherche de savoir-faire. J'avais sollicité nos réseaux habituels et l'entreprise également mais sans résultat. La plateforme était ma dernière chance. En moins de 12h, nous avons eu 3 contacts. » | « La plateforme est simple et pratique d'utilisation, confidentielle pour l'entreprise. J'ai toujours reçu des réponses en quantité et pertinentes. Toucher un réseau de partenaires (et prescripteurs) est plus efficace que de lancer une annonce dans la nature. » | « Une entreprise cherchait un expert de la concentration membranaire. Nous avons trouvé un contact intéressant grâce au réseau. L'entreprise a poursuivi les échanges avec cet expert. »

[Lire l'article complet](#) S'inscrire, avoir une démo : [Véronique Manus](#)



Financé par



Avec le soutien de



© 2026 - ISSN 3001-5073

Cet email vous est envoyé par ADI Nouvelle-Aquitaine. Si vous ne souhaitez plus recevoir d'information de notre part, vous pouvez vous désinscrire de l'ensemble des diffusions d'ADI ou contacter dpo@adi-na.fr pour tout complément d'information ou faire valoir vos droits.

