

LE MOT DE...

Guy Flament

Directeur de Campus Cyber Nouvelle-Aquitaine

La cybersécurité n'est plus réservée aux grandes entreprises : PME, ETI, collectivités ou coopératives sont désormais exposées aux mêmes menaces. En Nouvelle-Aquitaine, le Campus Cyber veut rendre cette protection accessible à tous, en fédérant un écosystème de confiance. Diagnostic, orientation, accompagnement, montée en maturité : il offre une porte d'entrée claire face à un sujet complexe. Avec la directive européenne NIS2, anticiper devient indispensable. La vraie question n'est plus de savoir si l'attaque viendra, mais si vous serez prêts le moment venu !

→ campuscyber-na.fr

À LA UNE Cybersécurité

↳ Transformer le risque en levier de confiance et de compétitivité

Piratage de comptes, faux ordres de virement, rançongiciels, fuites de données... La cybersécurité n'est plus un sujet réservé aux directions informatiques ni aux grands groupes. Elle touche désormais la continuité d'activité, la confiance des clients, la protection des savoir-faire et la capacité des entreprises à se développer. En Nouvelle-Aquitaine, la Région a engagé dès 2020 une feuille de route dédiée pour faire du territoire un espace de confiance numérique. ADI y contribue en valorisant les compétences régionales, en facilitant les coopérations et en accompagnant les entreprises dans leur montée en maturité cyber.

Un Campus Cyber pour fédérer l'écosystème régional

Pilier de cette dynamique, le Campus de cybersécurité et de confiance numérique de Nouvelle-Aquitaine rassemble acteurs publics, experts, entreprises, formations et dispositifs d'appui. ADI, membre fondateur aux côtés de la Région, du Clusir Nouvelle-Aquitaine et du GIP Cybermalveillance, participe à son développement. L'enjeu : rendre l'offre cyber plus lisible, accélérer les synergies et rapprocher les solutions des besoins concrets des organisations. Le territoire dispose aujourd'hui d'un écosystème structuré : 100 entreprises spécialisées, près de 1 500 experts, 229 formations initiales et continues, ainsi que 7 centres de ressources territoriaux. Ces centres jouent un rôle clé de proximité : sensibiliser, orienter, relayer les bons dispositifs et aider les entreprises comme les collectivités à ne pas rester seules face au risque.

Forum InCyber : vitrine des savoir-faire néo-aquitains

Cette ambition se traduit aussi à l'échelle nationale et européenne. Lors du Forum InCyber de Lille, événement de référence pour la sécurité et la confiance numérique, [ADI anime le stand de la Nouvelle-Aquitaine](#) avec le soutien du Conseil régional. L'objectif est double : promouvoir la diversité des solutions régionales et créer des opportunités business pour les entreprises du territoire. En 2026, 11 acteurs néo-aquitains ont ainsi présenté leurs offres et démontré leur capacité à répondre à des besoins opérationnels, souverains et immédiatement intégrables.



31/03-02/04/26 • Nos exposants InCyber

Un diagnostic cyber pour passer du constat à l'action

Pour les entreprises, la première étape reste souvent la plus simple : savoir où l'on en est. ADI propose un diagnostic cybersécurité rapide, réalisé par des collaborateurs formés et outillés par l'ANSSI. Il permet d'identifier les forces, les faiblesses, les premières actions concrètes à engager et les priorités à fort impact. Les résultats sont restitués sous forme d'indicateurs, dont un score global permettant de suivre la progression dans le temps. L'ANSSI met également à disposition, via MesServicesCyber, des services et ressources pour aider les organisations à renforcer leur niveau de sécurité. > Voir en page 3

Anticiper les futures écocyberconditionnalités

Demain, la cybersécurité pourrait devenir un critère encore plus déterminant dans l'accès aux financements, aux marchés, aux assurances ou aux partenariats. Les futures « écocyberconditionnalités » inviteront les entreprises à prouver qu'elles protègent leurs données, leurs systèmes et leurs chaînes de valeur. S'y préparer dès maintenant, c'est éviter de subir la contrainte demain. Avec ADI, le Campus Cyber, [les 7 centres de ressources](#) et les dispositifs régionaux, les entreprises néo-aquitaines disposent d'un point d'entrée pour transformer le risque cyber en levier de résilience et de confiance. [Lire l'article complet](#)

↳ Victime d'une cyberattaque ?

Collectivités, PME, ETI ou associations régionales,

- Appelez gratuitement le CRiC-NA au **0805 2929 40**.
- Ou faites un diagnostic en ligne sur la plateforme de la police et de la gendarmerie nationale : 17cyber.gouv.fr

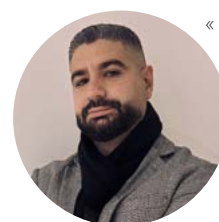
↳ Les compétences régionales se structurent

Centre de ressource cyber de Mont de Marsan

Dans le cadre de sa mission d'accompagnement des territoires, ADI soutient la communauté d'agglomération de Mont de Marsan (#adhérentADI) dans ses projets d'innovation et de développement. **L'agglomération, qui a internalisé la compétence avec un poste dédié à la mission de Centre de Ressources Cyber (CRC)**, souhaite réfléchir à la structuration de cette filière à l'échelle de son territoire et au niveau du département. Avec l'appui du Campus Régional Cyber et en associant les acteurs clés de l'écosystème, ADI va animer (en 2026) des ateliers d'intelligence collective afin que les participants s'accordent sur la gouvernance la plus adaptée à leur territoire pour porter et faire rayonner cette mission à l'échelle des Landes.

Le centre organise aussi [Mars@Hack](#) en partenariat avec le Campus des Landes, la CCI des Landes, la BA 118 et l'UPPA. | [Pannel de services aux entreprises](#) | [Contact](#)

Ricardo Montisano, CEO de [MARL DIGITAL SERVICES](#)



« Le Forum InCyber de Lille a été une formidable vitrine pour MARL DIGITAL SERVICES. Grâce à ADI et au stand de la Région Nouvelle-Aquitaine, nous avons gagné en visibilité, rencontré des partenaires qualifiés et valorisé notre savoir-faire cyber. ADI nous accompagne aussi sur notre projet de chaîne de reconditionnement : un appui précieux pour structurer notre développement et accélérer notre croissance. »

COOPÉRATION Décarbonation des achats**ADI renforce la coopération avec la Coopérative Carbone**

ADI, aux côtés de l'ADEME et de la Région Nouvelle-Aquitaine, a sélectionné la Coopérative Carbone pour concevoir et animer une **ingénierie pédagogique pilote consacrée à la « Décarbonation des achats »**. L'enjeu : donner aux acteurs des outils opérationnels pour intégrer l'impact carbone au cœur de leurs choix. Cette formation expérimentale a été déployée auprès d'une demi-douzaine de grands groupes et d'ETI, membres de notre groupe de travail régional dédié à ce levier stratégique de transformation. Cette phase pilote devrait aboutir, au second semestre 2026, à un module destiné à être diffusé plus largement auprès des entreprises régionales encore peu matures sur ce levier clé.

Contact : [Antoine Chotard](#)

INSTANTANÉ Énergies

19-20 mai 2026 • Stand Nouvelle-Aquitaine au salon Seanergy à Nantes

TENDANCE Économie circulaire**Matériaux durables : la dynamique est lancée**

Début avril, plusieurs acteurs de Nouvelle-Aquitaine ont lancé une dynamique régionale des matériaux durables. Structurée autour d'une charte de coopération, cette initiative vise à fédérer les initiatives existantes, mutualiser ressources et expertises, et faciliter l'accès à des matériaux plus durables au service de l'économie circulaire sur les territoires. [Lire l'article complet](#) Contact : [Suzanne Poitou](#)

OPPORTUNITÉS Économie circulaire**VALCOBIO : la biomasse trouve de nouveaux débouchés**

La Région Nouvelle-Aquitaine soutient, avec le dispositif VALCOBIO, les projets qui valorisent les coproduits issus de la biomasse vers de nouveaux marchés, notamment la cosmétique et la santé. Objectif : accompagner l'innovation, renforcer la compétitivité des acteurs et accélérer la transition vers une économie circulaire et durable sur les territoires.

Candidatures ouvertes jusqu'au 15 juin 2026

[Lire l'article complet](#) Contact : [Suzanne Poitou](#)

OUVERTURE Europe**EEN résilience en Serbie**

Créé en 2025 au sein d'Enterprise Europe Network, le groupe thématique « Resilience & Preparedness », présidé par ADI accompagne les PME européennes face aux crises, en développant outils et méthodes pour les conseillers EEN.

Réunis à Belgrade du 22 au 24 avril, les groupes « Women Entrepreneurship » et « Resilience » ont partagé bonnes pratiques et retours d'expérience : défis des entrepreneurs serbes, outils d'évaluation présentés par des experts turcs, visite d'une entreprise textile engagée, ateliers et rencontres d'affaires pour renforcer les coopérations.

[Lire l'article complet](#) Contact : [Maria El Jaoudi](#)

L'ÉVÉNEMENT AG d'ADI**ADI trace le cap des transformations régionales**

Le 30 avril dernier, l'Assemblée générale d'ADI a réuni ses adhérents et partenaires autour d'un double temps fort : un échange inspirant sur l'industrie circulaire et le rendez-vous statutaire de la vie de l'Agence.



L'occasion de revenir sur l'activité 2025, marquée par plus de 640 entreprises visitées, 112 événements organisés et 638 adhérents, mais aussi de partager le cap stratégique 2026-2028 : rediriger l'économie par l'innovation, avec deux priorités transversales, l'économie circulaire et la décarbonation.

La conférence-table ronde « Cap sur l'industrie circulaire ! » a donné le ton. Le Grand témoin, Grégory Richa, fondateur de VERTICAL et co-auteur de Pivoter vers une industrie circulaire, a insisté sur la nécessité d'expérimenter, de coopérer et de structurer de nouvelles chaînes de valeur. À ses côtés, Elisabeth Jolly pour Legrand France, Marc Péna pour le Groupe Péna, Éric Seinturier pour Safran Helicopter Engines et Olivier Civil pour Plaxtil / Essaimons ont partagé des retours d'expérience concrets, illustrant une industrie régionale déjà engagée dans la transformation. [Lire l'article complet et voir le replay](#)

NOS ADHÉRENTS**« ADI amplifie les innovations partagées »**

Hervé Noyon, Directeur général d'Agrolandes

[Lire son témoignage](#)

**IMPACT** Transports**Accélérer la décarbonation des poids lourds**

Face à l'urgence climatique, ADI lance un nouveau groupe de travail pour accompagner la transformation du transport routier de marchandises.



Ce nouveau groupe de travail s'inscrit dans une dynamique collective de transformation du transport routier, secteur clé des émissions de gaz à effet de serre. Réunissant acteurs industriels, logisticiens et partenaires institutionnels, cette initiative vise à partager des retours d'expérience concrets, identifier les leviers technologiques (électrification, hydrogène, carburants alternatifs) et questionner les modèles économiques associés.

Au-delà des solutions techniques, les échanges mettent en lumière les enjeux d'infrastructures, de mutualisation des flux et de coopération entre acteurs d'une même chaîne de valeur. Ce cadre de travail permet ainsi de faire émerger des pistes d'action opérationnelles, en lien avec les objectifs régionaux de décarbonation. Une démarche collaborative essentielle pour accélérer le passage à l'échelle et sécuriser les trajectoires de transition du transport de marchandises.

[Lire l'article complet](#) Contact : [Vanessa Lodié](#)

**Save the date**

9^{ème} édition d'Innovez en ruralité

> 18 juin, Mugron (40)

Meet4Hydrogen

> 23 & 24 juin, Bordeaux

Accélérer les usages électriques pour décarboner l'économie

> 7 juillet, Bordeaux



EXPERTISE ADI Cybersécurité

ADI accompagne les entreprises face aux risques numériques

En 2025, ADI a réalisé 12 diagnostics cybersécurité auprès d'entreprises de Nouvelle-Aquitaine. Accréditée par l'ANSSI, l'Agence déploie le dispositif national gratuit permettant d'évaluer rapidement et concrètement le niveau de maturité cyber des organisations, afin d'accompagner les industriels vers des démarches concrètes, performantes et attractives.

En 1h30 à 2h d'échange avec un dirigeant, ce diagnostic apporte une vision claire des forces et vulnérabilités de l'entreprise, notamment en matière de gestion de crise et de continuité d'activité. Il permet d'identifier des actions concrètes, accessibles et à fort impact pour renforcer sa cybersécurité.

Les résultats sont restitués sous forme d'indicateurs, avec un score synthétique et des analyses détaillées pour cibler les priorités. L'entreprise bénéficie également de ressources issues de l'ANSSI pour passer à l'action rapidement. Une actualisation régulière permet ensuite de suivre les progrès.

Positionnée comme tiers de confiance, ADI accompagne les entreprises avec une approche globale et indépendante, pour prioriser efficacement les actions à engager.

[Lire l'article complet](#)

Contacts : [Kévin Aubert](#) et [Clément Parvy](#)



Retour d'expérience : transformer un incident en levier d'action

À Bizanos (64), [L'Atelier Léopoldine](#) (8 salariés) a été confrontée à une cyberattaque ayant entraîné une perte de données et fragilisé son activité. Cette expérience a conduit sa dirigeante à engager une démarche progressive pour sécuriser l'entreprise.

Le diagnostic cybersécurité réalisé par ADI a permis de faire un point sur les actions engagées et d'identifier les prochaines étapes. « **Le diagnostic nous a permis de faire un vrai état des lieux et de bâtir un plan d'actions concret.** » explique Véronique Bouchs, dirigeante de l'entreprise.

Aujourd'hui accompagnée par ADI (Entreprise Europe Network, Usine du Futur), l'entreprise poursuit le renforcement de sa cybersécurité dans une logique plus anticipée et durable.

FINANCEMENT Aides

Cyber : un nouveau critère pour les aides publiques !

Dans un contexte où la cybersécurité devient un critère de confiance économique, certaines aides publiques intègrent désormais des **exigences de maturité cyber**.

Des dispositifs comme **Cyber PME** financent les diagnostics, plans d'action et achats de solutions pour aider les PME/ETI à se mettre à niveau.

Dans la santé, plusieurs financements reposent déjà sur l'atteinte d'objectifs cyber mesurables et vérifiables.

Avec NIS 2 et le Cyber Resilience Act, cette logique devrait aussi se diffuser via les donneurs d'ordre, les marchés publics et les chaînes de sous-traitance.

Pour les entreprises, anticiper ces exigences devient donc un enjeu d'accès aux financements autant qu'un levier de compétitivité.

TERRITOIRES Énergies

EMR : Bayonne au cœur des échanges

À Bayonne, les énergies marines renouvelables ont rassemblé 150 acteurs français et espagnols les 12 et 13 mars, autour d'un objectif commun : **accélérer les coopérations et faire émerger des projets concrets entre Nouvelle-Aquitaine et Euskadi.**

Tables rondes et conférences ont permis de dresser un panorama des dynamiques en cours, avec un focus sur l'éolien en mer, porté par un appel d'offres de 10 GW en 2026, et sur les capacités industrielles des acteurs espagnols. Les échanges ont également mis en lumière des technologies innovantes comme le houlomoteur, avec des projets déjà engagés à l'international, ainsi que les perspectives de développement de l'éolien flottant à l'horizon 2030.

Rendez-vous BtoB, networking et visites de terrain – port de Bayonne et site industriel Sarem – sont venus compléter ces deux journées riches en échanges et en opportunités pour la filière.

[Lire l'article complet](#) Contact : [Léo Bonamy](#)



EN PRATIQUE Décarbonation

Des solutions testées et approuvées

Passer de la feuille de route à l'action : c'est tout l'enjeu de la décarbonation pour les entreprises. Avec son catalogue des solutions bas-carbone et d'adaptation au changement climatique, ADI propose un outil simple et opérationnel pour identifier rapidement des partenaires régionaux et concrétiser ses projets.

Les utilisateurs en témoignent. Floran Castets (EDEN promotion - Atmosphère conseil) souligne : « Il s'agit d'un outil simple et efficace, particulièrement utile pour ce qui est de la veille technique notamment sur les départements limitrophes. » Pour Fany Lammin (Agglomération Saintes Grandes Rives), « Le catalogue est un outil très utile dans le cadre du développement de la stratégie d'Économie Circulaire et de Prévention des Déchets qu'a initié l'agglomération depuis 2025. » Même constat pour Julien Galineau (Ramboll France) : « Le catalogue me permet d'identifier des acteurs locaux qualifiés, apportant des solutions concrètes et immédiatement mobilisables pour passer de la stratégie à l'action. »

En complément, ADI déploie des ateliers de sensibilisation pour faire découvrir et s'approprier le catalogue. Une dynamique concrète pour accélérer, collectivement, la transition en Nouvelle-Aquitaine.

[Lire l'article complet](#) [Consulter le catalogue](#) Contacts : [Vanessa Lodié](#) et [Léo Bonamy](#)

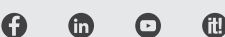


© 2026 - ISSN 3001-5073

Cet email vous est envoyé par ADI Nouvelle-Aquitaine. Si vous ne souhaitez plus recevoir d'information de notre part, vous pouvez vous désinscrire de l'ensemble des diffusions d'ADI ou contacter dpo@adi-na.fr pour tout complément d'information ou faire valoir vos droits.

ADI Nouvelle-Aquitaine
Siège social : 6, allée du Doyen Georges Brus 33600 Pessac
Bordeaux + Bidart + La Rochelle + Limoges + Pau + Poitiers

Suivez-nous sur www.adi-na.fr et



La redirection de l'économie par l'innovation

ADI est aux côtés des entreprises et des territoires de Nouvelle-Aquitaine ! N'hésitez pas à contacter nos experts métiers et filières.